



ACCESORIOS

ACCESSORIES · ACCESSOIRES · ACCESSORI · АКЦЕССУАРЫ

La prioridad de ARCOS es la de equipar su cocina con herramientas profesionales con las que optimizar su tiempo y le hagan disfrutar de la cocina. ARCOS le facilita con su gama de accesorios un rendimiento extraordinario de la forma más fácil, segura, moderna y creativa posible. También disponemos de gran variedad de expositores para su punto de venta.

The priority of ARCOS is to equip one's kitchen with professional utensils with which to make the most out of one's time and to enjoy cooking. ARCOS offers one its range of extraordinary performance accessories in the easiest, safest, modern and creative manner possible. We also have a wide variety of product displays for one's point of sale.

La priorité d'ARCOS est d'équiper votre cuisine avec des outils professionnels qui vous permettront d'optimiser votre temps et de vous faire profiter de la cuisine. Avec sa gamme d'accessoires, ARCOS vous permet d'obtenir un rendement extraordinaire de la manière la plus facile, sûre, moderne et créative possible. Nous avons également tout un éventail de présentoirs pour votre point de vente.

La priorità di ARCOS è quella di fornire alla sua cucina strumenti professionali, per ottimizzare il suo tempo e divertirsi cucinando. ARCOS, con la sua gamma di accessori, fornisce un rendimento straordinario nel modo più facile, sicuro, moderno e creativo possibile. Possiamo offrire anche una gran varietà di espositori per il suo punto vendita.

Приоритетом компании ARCOS является оснащение Вашей кухни профессиональными инструментами, которые оптимизируют время и превращают приготовление пищи в удовольствие. Благодаря широкому ассортименту инструментов для кухни компании ARCOS, работа становится более легкой, а экстраординарная производительность основывается на безопасном, современном и креативном способе работы. Компания также предлагает разнообразные стенды для точек продаж.

ACCESORIOS

ACCESSORIES · ACCESSOIRES ·
ACCESSORI · АКЦЕССУАРЫ



PAG 224

EXPOSITORES

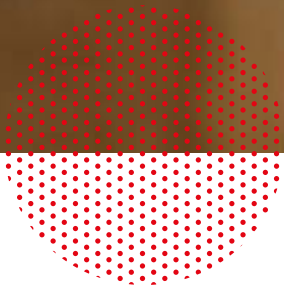
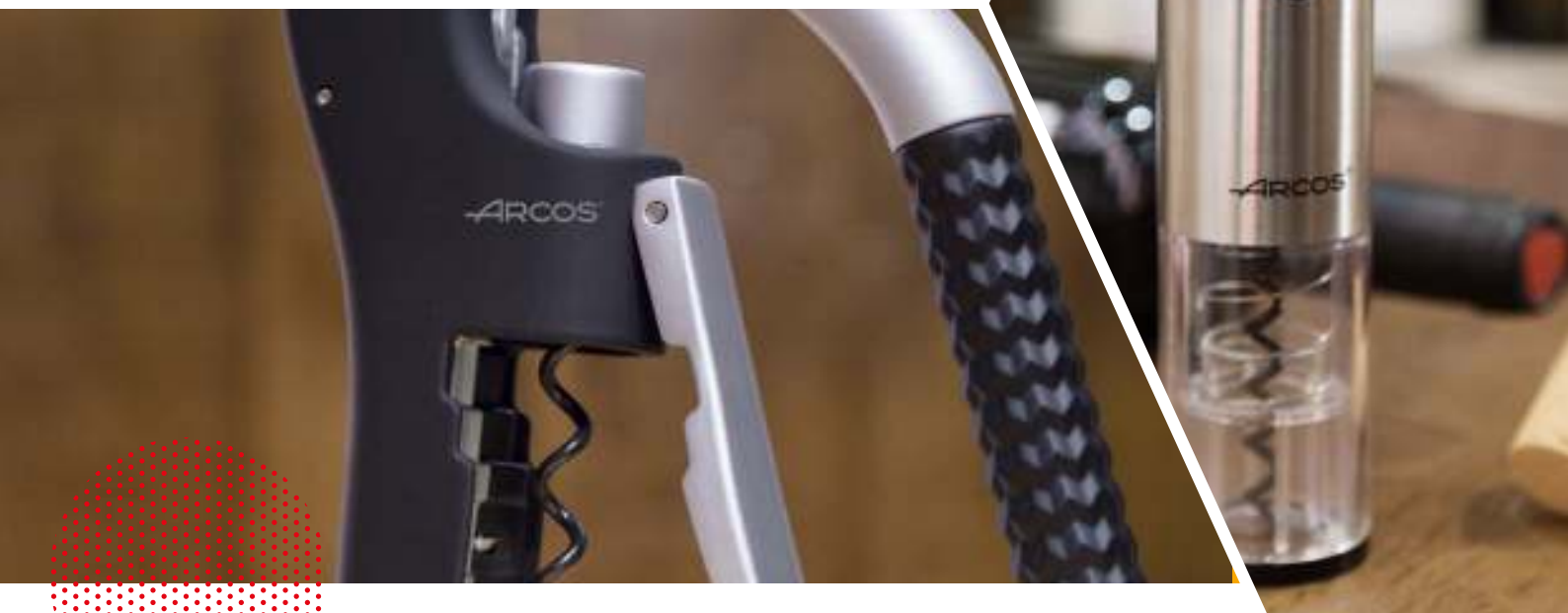
POINT OF SALE DISPLAYS · PRESENTOIRS ·
ESPOSITORI · ВЫСТАВОЧНЫЕ СТЕНДЫ



PAG 232

ACCESORIOS

ACCESSORIES · ACCESSOIRES · ACCESSORI · АКЦЕССУАРЫ



ACCESORIOS

ACCESSORIES · ACCESSOIRES · ACCESSORI · АКЦЕССУАРЫ

ARCOS tiene dentro de su amplia gama de productos una serie de accesorios que tienen como fin principal el hacer la vida más cómoda de toda persona que los utiliza. Hacer de las tareas cotidianas algo sencillo es fundamental.

ARCOS has within its wide range of products a series of accessories whose main purpose is to make life more comfortable for everyone who uses them. Making everyday tasks somewhat simpler is essential.

Dans sa gamme de produits, ARCOS vous propose une gamme d'accessoires dont le but principal est de rendre la vie de tous ceux qui l'utilisent plus confortable. Il est essentiel de simplifier les tâches quotidiennes.

ARCOS, nella sua ampia gamma, possiede anche una serie di accessori che hanno lo scopo di rendere la vita più comoda a tutte le persone che li utilizzano. Trasformare i lavori quotidiani in qualcosa di facile è fondamentale.

Широкий выбор инструментов для кухни компании ARCOS включает в себя серию аксессуаров, основной функцией которых является облегчение жизни всех тех, кто ими пользуется. Превратить выполнение ежедневной работы в нечто простое является фундаментальной задачей.


PACKAGING / УПАКОВКА



ACCESORIOS


ACCESSORIES · ACCESSOIRES · ACCESSORI · АКЦЕССУАРЫ



411000
 306 mm
 90 mm


Cazo
 Soup Ladle
 Louche
 Mestolo
 Ковш



411400
 303 mm


Tenedor Servir
 Serving Fork
 Fourchette de Service
 Forchettone
 Сервировочная вилка



411200
 322 mm

Espátula Servir
 Turner
 Pelle à Frite
 Spatola
 Лопаточка



411300
 332 mm

Cucharón Servir
 Serving Spoon
 Cuillère à Servir
 Cucchiaione
 Разливательная
 ложка



411100
 328 mm
 110 mm

Espumadera
 Skimmer
 Escumoir
 Schiumarola
 Шумовка



Display

Display

Display

Display

Дисплей



Acero Inoxidable 18/10

Stainless Steel 18/10

Acier Inoxydable 18/10

Acciaio Inossidabile 18/10

Нержавеющая Сталь 18/10

Alleación de Zinc

Zinc Alloy

Alliage de Zinc

Lega di Zinco

Сплав Цинка

ACCESORIOS · ACCESSORIES · ACCESSOIRES · ACCESSORI · АКЦЕССУАРЫ

ACCESORIOS

ACCESSORIES · ACCESSOIRES · ACCESSORI · АКЦЕССУАРЫ

PACKAGING / УПАКОВКА



411600

Menaje
Kitchen Accessories
Menage
Mestolame Set
Утварь



4110



4114



4112



4113



4111



ACCESORIOS · ACCESSOIRES · ACCESSORIES · ACCESSORI · АКЦЕССУАРЫ



Caja Regalo

Gift Box

Boite Cadeau

Scatola Regalo

Подарочная упаковка



Acero Inoxidable 18/10

Stainless Steel 18/10

Acier Inoxydable 18/10

Acciaio Inossidabile 18/10

Нержавеющая Сталь 18/10

Aleación de Zinc

Zinc Alloy

Alliage de Zinc

Lega di Zinco

Сплав Цинка



ACCESORIOS

ACCESSORIES · ACCESSOIRES · ACCESSORI · АКЦЕССУАРЫ



603000

160 mm

Cascanueces - Nut & Seafood Cracker - Casse Noix - Schiaccianoci - Приспособление для колки орехов



603400

195 mm

Sacacorchos - Corkscrew - Tire Bouchon - Cavatappi - Штопор



603500

190 mm

Prensa Ajos - Garlic Press - Presse Ail - Spremiaglio - Приспособление для выдавливания сока из чеснока



603600

190 mm

Abrelatas - Can Opener - Ouvre Boite - Aprilattine - Консервный нож

ACCESORIOS · ACCESSORIES · ACCESSOIRES · ACCESSORI · АКЦЕССУАРЫ



Caja Regalo

Gift Box

Boite Cadeau

Scatola Regalo

Подарочная упаковка



Aleación de Zinc

Zinc Alloy

Alliage de Zinc

Lega di Zinco

Сплав Цинка

ACCESORIOS

ACCESSORIES · ACCESSOIRES · ACCESSORI · АКЦЕССУАРЫ

604500

190 mm



Juego de Gadgets - Gadgets Set -
Ensemble de Gadgets - Set Gadgets -
Набор приспособлений

PACKAGING / УПАКОВКА



	Caja Regalo	Gift Box	Boite Cadeau	Scatola Regalo	Подарочная упаковка
	Aleación de Zinc	Zinc Alloy	Alliage de Zinc	Lega di Zinco	Сплав Цинка

604100

Sacacorchos - Corkscrew - Tire Bouchon -
Cavatappi - Шроноп

PACKAGING / УПАКОВКА



Incluye Cortacápsulas - Includes Foil Cutter - Coupe Capsule - Comprende Taglia-Capsule - Включает нож для колпачков

	Caja Regalo	Gift Box	Boite Cadeau	Scatola Regalo	Подарочная упаковка
	ABS	ABS	ABS	ABS	АБС-пластик
	Aleación de Zinc	Zinc Alloy	Alliage de Zinc	Lega di Zinco	Сплав Цинка

604700

Sacacorchos - Corkscrew - Tire Bouchon -
Cavatappi - Шроноп

PACKAGING / УПАКОВКА



NEW



Incluye Cortacápsulas - Includes Foil Cutter - Coupe Capsule - Comprende Taglia-Capsule - Включает нож для колпачков

	Caja Regalo	Gift Box	Boite Cadeau	Scatola Regalo	Подарочная упаковка
	ABS	ABS	ABS	ABS	АБС-пластик
	Aleación de Zinc + Elastómero	Zinc Alloy + Elastomer	Alliage de Zinc + Elastomère	Lega di Zinco + Elastomero	Сплав Цинка + Эластомером

ACCESORIOS · ACCESSORIES · ACCESSOIRES · ACCESSORI · АКЦЕССУАРЫ

ACCESORIOS

ACCESSORIES · ACCESSOIRES · ACCESSORI · АКЦЕССУАРИ

604800

Sacacorchos
Corkscrew
Tire Bouchon
Cavatappi
Штронор

PACKAGING / УПАКОВКА



NEW



Incluye Cortacápsulas - Includes Foil Cutter - Coupe Capsule - Comprende Taglia-Capsule - Включает нож для колпачков

	Caja Regalo	Gift Box	Boite Cadeau	Scatola Regalo	Подарочная упаковка
	ABS Aleación de Zinc	ABS Zinc Alloy	ABS Alliage de Zinc	ABS Lega di Zinco	АБС-пластик Сплав Цинка

604600

Sacacorchos Eléctrico
Electric Corkscrew
Tire - Bouchon Électrique
Cavatappi Elettrico
Электрический Штопор

PACKAGING / УПАКОВКА



PACKAGING / УПАКОВКА



NEW



604900

Sacacorchos Eléctrico
Electric Corkscrew
Tire - Bouchon Électrique
Cavatappi Elettrico
Электрический Штопор

Incluye Cargador / Charger Included / Chargeur Fourni / Caricatore Incluso / В Комплект Входит Зарядное Устройство

Incluye Cortacápsulas - Includes Foil Cutter - Coupe Capsule - Comprende Taglia-Capsule - Включает нож для колпачков

	Caja Regalo	Gift Box	Boite Cadeau	Scatola Regalo	Подарочная упаковка
	604600: ABS 604900: Acero Inoxidable - ABS	ABS Stainless Steel - ABS	ABS Acier Inoxydable - ABS	ABS Acciaio Inossidabile - ABS	АБС-пластик Нержавеющая сталь - АБС-пластик

793100

280 mm - ø150 mm

Portarrollos
Papertowel Holder
Porte Rouleau
Portarrotoli
Держатели для Бумаги



	Caja	Box	Boite	Scatola	Коробка
	Acero Inoxidable - ABS Portarrollos con Base Adherente	Stainless Steel - ABS Suction Grip Base Papertowel Holder	Acier Inoxydable - ABS Porte Rouleau Essui-tout Àventouse	Acciaio Inossidabile - ABS Portarrotoli con Base Aderente	Нержавеющая сталь - АБС-пластик Держатели для Бумаги на клейкой основе для настольного и настенного применения

ACCESORIOS · ACCESSORIES · ACCESSOIRES · ACCESSORI · АКЦЕССУАРИ

ACCESORIOS

ACCESSORIES · ACCESSOIRES · ACCESSORI · АКЦЕССУАРЫ

683200

500 x 280 x 180,6 mm



Soporte de Jamón - Ham Holder - Support
Jambon - Supporto Prosciutto Fraggio -
Подставка для окорока



NEW



	Caja Regalo	Gift Box	Boite Cadeau	Scatola Regalo	Подарочная Упаковка
	Madera de Pino Lacada en Color Caoba Herrajes Metálicos	Mahogany Coloured Pine Lacquered Wood Metallic Ironworks	Bois de Pin Laqué Couleur Acajou Ferrermeries Métalliques	Legno di Pino Laccato di color mogano. Accessori Metallo	дерево, покрытое лаком цвета каоба. Металлические Держатели

693400

560 x 215 x 175 mm



Soporte de Jamón - Ham Holder - Support
à Jambon - Porta Prosciutto -
Подставка для окорока



	Caja Regalo	Gift Box	Boite Cadeau	Scatola Regalo	Подарочная Упаковка
	Madera de Abedul Herrajes Metálicos Base de Acero Lacado en Negro	Birch Wood Metallic Ironworks Steel Base Lacquered with Black	Bois de Bouleau Ferrermeries Métalliques Base en Metal Laqué Noir	Legno di Betulla Accessori Metallo Base Ferro Laccato in Nero	Березовая древесина Металлические Держатели сталь с покрытием черной

693900

530 x 386 x 190 mm



Soporte de Jamón - Ham Holder - Support
Jambon - Supporto Prosciutto Fraggio -
Подставка для окорока

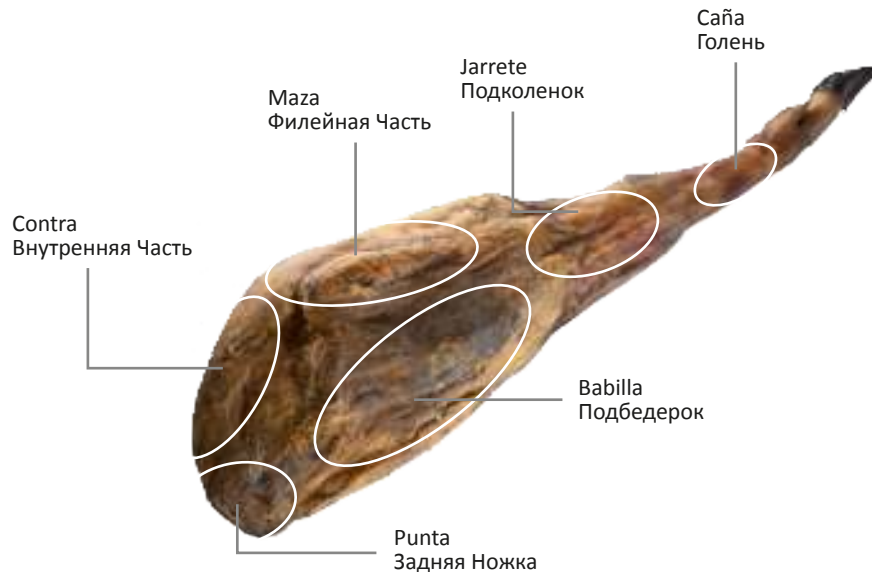


	Caja Regalo	Gift Box	Boite Cadeau	Scatola Regalo	Подарочная Упаковка
	Polietileno PE-500 Acero Inoxidable AISI-304	Polyethylene PE-500 AISI-304 Stainless Steel	Polyéthylène PE-500 Acier Inoxydable AISI-304	Polietilene PE-500 Acciaio Inossidabile AISI-304	Полиэтилен AISI-304 Нержавеющая Сгаль AISI-304

ACCESORIOS · ACCESSOIRES · ACCESSORI · АКЦЕССУАРЫ

PARTES DEL JAMÓN

PARTS OF JAMON (SPANISH LEG OF HAM) · LES DIFFERENTES PARTIES DU JAMBON
LE DIVERSE PARTI DEL PROSCIUTTO · ЧАСТИ ОКОРОКА



Las principales partes de un jamón son: la maza, la contramaza y la babilla. La maza es la parte que mayor carne presenta y también la más rica y jugosa. La babilla contiene menor cantidad de jamón al estar delimitada por los huesos fémur y coxal. Esta parte es menos jugosa que la maza, por lo que se recomienda empezar por ella el jamón cuando su consumo va a ser prolongado en el tiempo. La parte del jarrete y la caña habitualmente se utiliza para extraer taquitos de jamón, la textura de la carne es más dura y presenta sabores diferentes.

The main parts of a jamón are: "la maza" the thicker end of the ham with the largest amount of lean, juicy meat, which is visible and ready to cut when the ham is placed with the hoof facing up. "la contramaza y la babilla" the part of the ham with the least lean meat. It is visible and ready to be cut when the ham is placed with the hoof facing down. It is the least juicy of the ham so it is recommended that you consume this part last. The "jarrete" and the "caña" part of the leg is always used for cutting the harder chunks of ham found in this area called "taquitos de jamón" which are full of flavour and are used in soups and other dishes.

Les principales parties d'un jambon sont: la "maza" la "contramaza" et la "babilla". La maza est la partie qui comporte le plus de viande et qui est la plus riche et juteuse. La babilla possède moins de jambon et elle est délimitée par les os du fémur et du tibia. Cette partie est moins juteuse que la maza, c'est pourquoi on recommande de commencer par celle-ci quand la consommation devra durer dans le temps. La partie du "jarrete" et celle de la "cana" et coupée en petits morceaux de jambon, car la texture de la viande est plus dure et présente un goût différent.

Le principali parti del prosciutto sono: la "maza", la "contramaza", e la "babilla". La "maza" che contiene un maggior quantitativo di carne ed è pure la più ricca di gusto. La "babilla" contiene quantità di carne inferiore, essendo delimitata dalle due grandi ossa. Questa parte è meno gustosa della "maza", pertanto si consiglia da questa per il taglio del prosciutto quando il consumo è destinato ad un tempo prolungato. Dalle parti "jarrete" e "cana" si estrarrebbero piccoli tranci di prosciutto che normalmente sono di carne più dura e con sapori differenti.

Основными частями окорока являются: внешняя часть, внутренняя часть и подбедерок. В филейной части больше всего мяса, она вкуснее и сочнее. Подбедерок содержит меньше окорока, так как там больше костей. Эта часть менее сочная, поэтому рекомендуется начинать резать свиную ногу с нее, если планируется длительное потребление мяса. Часть подколенка и голени обычно используется для получения кусочков окорока, текстура мяса которых более жесткая и отличается по вкусу от основного куска.

EXPOSITORES

POINT OF SALE DISPLAYS · PRESENTOIRS · ESPOSITORI · ВЫСТАВОЧНЫЕ СТЕНДЫ



EXPOSITORES

POINT OF SALE DISPLAYS · PRESENTOIRS · ESPOSITORI · ВЫСТАВОЧНЫЕ СТЕНДЫ

Estos sistemas de exposición portátil permiten colocar los artículos de una manera muy fácil, gracias al eficaz sistema que tienen incorporado. Las piezas a exponer pueden disponerse de formas muy variadas y la calidad de los materiales con los que está fabricado es óptima.

These portable display systems enables easily position, thanks to the efficient in-built system. The pieces to be displayed can be arranged in very different ways and the quality of the materials which they are manufactured from is of an optimum quality.

Ces systèmes d'exposition portables permettent de présenter vos articles d'une manière très simple grâce au système efficace qu'ils intègrent. Les pièces à exposer peuvent être mises de très nombreuses façons et la qualité des matériaux de fabrication est optimale.

Questi sistemi di esposizione portabili consentono di posizionare gli articoli facilmente, grazie all'efficace sistema incorporato. I pezzi da esporre possono essere disposti in vari modi e la qualità dei materiali con cui sono fabbricati è ottima.

Благодаря эффективной системе расположения предметов, эти портативные выставочные стенды позволяют эффективно размещать кухонные принадлежности. Предметы могут быть выставленными различными способами. Качество материалов, из которых изготавливается стенд, отвечает требованиям.

EXPOSITORES

POINT OF SALE DISPLAYS · PRESENTOIRS · ESPOSITORI · ВЫСТАВОЧНЫЕ СТЕНДЫ



54216
200 x 60 x 60 cms

Hierro Lacado en Negro con Vitrina de Cristal. Iluminación Interior.
Black Lacquered Iron with Glass Case. Interior Lighting.
Metal Laqué Noir avec une Vitrine en Verre. Lumière Intérieure.
Ferro Laccato in Nero con Vetrina in Cristallo. Illuminazione Interiore.
Железо, покрашенное эпоксидной краской. Внутренняя подсветка.



54200
202 x 80 x 50 cms

Hierro Pintado con Epoxi y Madera.
Iron Painted with Epoxi and Wood.
Métal Peint Époxy et Bois.
Ferro Dipinto con Epoxi e Legno.
Железо, покрашенное эпоксидной краской, и дерево.



54222
170 x 54 x 40 cms

Hierro Pintado con Epoxi.
Iron Painted with Epoxi.
Métal Peint Époxy.
Ferro Dipinto con Epoxi.
Железо, покрашенное эпоксидной краской.

NEW



54230
61,6 x 29,1 x 30,4 cms

Madera y Hierro
Wood and Iron
Bois et Fer
Legno e Ferro
Дерево и железо

NEW



54231
45 x 32,8 x 28,8 cms

Madera y Metacrilato
Wood and Methacrylate
Bois et Méthacrylate
Legno e Metacrilato
Дерево и метакрилат



54223
12,4 x 32,5 x 12,5 cms

Plástico.
Plastic.
Plastique.
Plastico.
Пластик.



54221
17 x 37,5 cms

PMMA (Polimetacrilato de Metilo Acrílico).
Polymethyl methacrylate (PMMA).
PMMA (Polymétacrylate de Méthyle Acrylique).
PMMA (Polimetilmetacrilato).
полиметилметакрилат (ПММА).



54220
160 cms

Fibra de Celulosa y Resina.
Resin and Cellulose Fibre.
Fibre de Cellulose et Résine.
Fibra di Cellulosa e Resina.
Целлюлозное Волокно и Смола.

ACCESORIOS · ACCESSORIES · ACCESSOIRES · ACCESSORI · АКЦЕССУАРИ